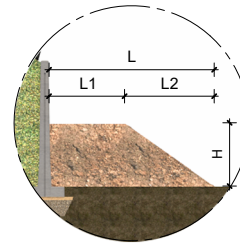
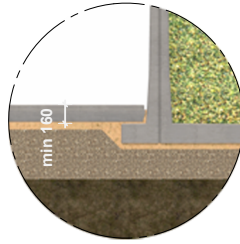
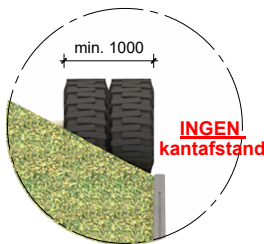
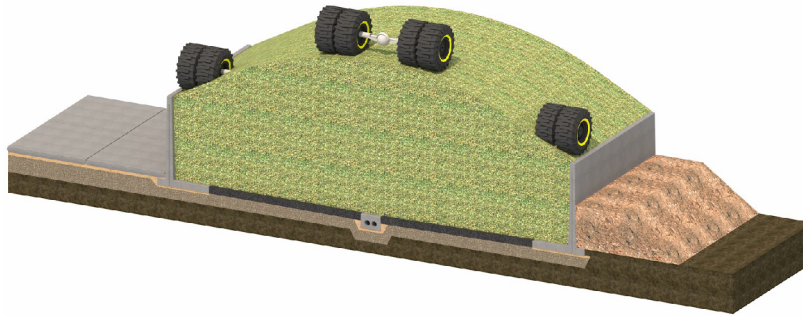


Anvendelsesmuligheder L-støttemure med hæl (agrarisk)

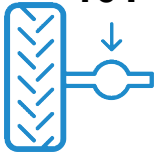


Fritstående tilføjelse

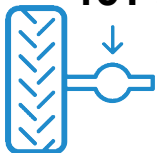
Færdiggørelse af jordvæg

	Ikke asfalteret	Asfalteret	L	L1	L2	H
L100hak	200mm over hæl	160mm til øverste hæl	Ikke påkrævet			
L125hak	300mm over hæl	160mm til øverste hæl	Ikke påkrævet			
L150hak	300mm over hæl	160mm til øverste hæl	Ikke påkrævet			
L175hak	350mm over hæl	160mm til øverste hæl	Ikke påkrævet			
L200hak	350mm over hæl	160mm til øverste hæl	Ikke påkrævet			
L225hak	350mm over hæl	160mm til øverste hæl	Ikke påkrævet			
L250hak	400mm over hæl	160mm til øverste hæl	Ikke påkrævet			
L300hak	450mm over hæl	160mm til øverste hæl	Ikke påkrævet			
L350hak	550mm over hæl	160mm over hæl	Ikke påkrævet			
L400hak	600mm over hæl	160mm over hæl	Ikke påkrævet			

10T akseltryk



15T akseltryk



L100hak	IR (ikke relevant)	2200mm	1500mm	700mm	500mm
L125hak		2400mm	1500mm	900mm	625mm
L150hak		2600mm	1500mm	1100mm	750mm
L175hak		2750mm	1500mm	1250mm	875mm
L200hak		3070mm	1500mm	1570mm	1000mm
L225hak		3270mm	1500mm	1770mm	1125mm
L250hak		3460mm	1500mm	1960mm	1250mm
L300hak		3850mm	1500mm	2350mm	1500mm
L350hak		4250mm	1500mm	2500mm	1750mm
L400hak		4650mm	1500mm	3150mm	2000mm

Forskellige anvendelser/belastninger oplyses på forespørgsel

<p>Max. 28°</p>	<p>Max. silage height panel height + 0.5m</p>	<p>Dry matter content</p> <p>min. 33% min. 25%</p>	<p>Store silage at max. 800kg per m³</p> <p>D: Füllgutklassen 1 u. 2a nach DIN 11622-2</p>	<p>This silage clamp complies with:</p> <ul style="list-style-type: none"> BS 5502-22 Agricultural building and structures BRL 2812 Agricultural concrete products BS EN 13369 Precast concrete products
------------------------	---------------------------------------------------	----------------------------------------------------------------------	----------------------------------------------------------------------------------------------------	-----------------------------------------------------------------------------------------------------------------------------------------------------------------------------------------------------------------------------------------------------------

De viste applikationer er baseret på den hollandske standard og kan variere fra land til land. Det kan potentielt påvirke din ønskede løsning.